

Výroční zpráva o činnosti školy za rok 2020/21



a/ Základní údaje o škole

Název: Základní škola s rozšířenou výukou jazyků Magic Hill s.r.o.

Sídlo: Mánesova 2630/3b, 251 01 Říčany

Charakteristika školy: soukromá plně organizovaná základní škola od 1. – 9. třídy

IČO 27408876

DIČ CZ27408876

IZO 151016453

Zřizovatel školy: Základní škola s rozšířenou výukou jazyků Magic Hill s.r.o., Ing. Martina Olivová, jednatelka

Vedení školy: Mgr. Klára Dočekalová, ředitelka školy

Adresa pro dálkový přístup: www.magic-hill.cz

Školská rada: Ing. Martina Olivová

Hana Jirků

Mgr. Renata Hazafy Bahenská

b/ Přehled oborů vzdělávání

79-01-C/01 Základní škola

Školní vzdělávací program: ŠVP pro ZV Škola pro 21. století – platný od 1. 9. 2020

c/ Personální zabezpečení

Pedagogičtí pracovníci:

I.A.	Mgr. Zuzana Červená, Barbara Lott do 31.12.2020, Aurelija Galinyte od 1.1.2021
I.B	Mgr. Lucie Zavřelová; Barbara Lott do 31.12.2020, Aurelija Galinyte od 1.1.2021
II.A	Mgr. Barbora Beharová; Clara Janecka do 31.12.2020, Andrea Galas
II.B	Mgr. Lucie Nováková; Clara Janecka do 31.12.2020, Andrea Galas
III.A	Mgr. Zuzana Blechová; Laura Botsis
III.B	Mgr. Renata Hazafy Bahenská; Laura Botsis
IV.A	Mgr. Kateřina Hybešová do 15.1.2021, Mgr. Aneta Slačiková od 16.1.2021; Timothy Day, Alicia Darychuk
IV.B.	Mgr. Daniela Dušková; Timothy Day, Alicia Darychuk
V.A	Mgr. Aneta Slačiková do 15.1.2021, Mgr. Svatopluk Mareš od 16.1.2021; Carla Botsis, Raechel Lemmis
V.B	Mgr. Alena Miklová; Carla Botsis, Raechel Lemmis
VI.	Svatopluk Mareš (Čj, Hi); Mgr. Jirí Linhart (Čj, Hi), Mgr. Vlasta Petrovič (Bi, Che); Mgr. Otakar Václavík (M, F, ICT), Bc. Jitka Bláhová (M), Mgr. et Mgr. Anežka Králová (Individuální projekty, Hi, Spol, Práce), RNDr. Kamila Šimková (Šj), Adéla Horáková (Nj), Melanie Rada (Aj, Šj, workshop, Vv), Jason Helmer (Aj, Hv, workshop), Kathryn Wilkins (Aj, Workshop), Mgr. Kristýna Řeháková (Tv, VZ), Mgr. Martina Kozáková (Tv, Ge)
VII.	
VIII.	
IX.	

Mgr. Klára Dočekalová – ředitel/ka školy

PhDr. Iveta Míková – školní psychologka do 28.2.2021, od 1.3.2021 Mgr. Klára Šafaříková

Mgr. Zuzana Blechová – výchovná poradkyně

Mgr. Kristýna Řeháková – metodik prevence

Leona Schneiderová – asistentka pedagoga, družina

Petra Hercíková – asistentka pedagoga, družina

Mgr. Eva Kolářová - asistentka pedagoga, družina

Nepedagogičtí pracovníci

Ing. Martina Olivová – jednatelka

Hana Jirků – administrativa

Petra Tichá - školní jídelna

Veronika Břicháčková – školní jídelna

Jiřina Jeriová - školní jídelna

Filip Drgoň – školní vývařovna

Dana Růžičková – školní vývařovna

Petruše Charvátová – školní vývařovna

Jozef Pramuka - školní vývařovna

Petra Dubová - hospodárka školní vývařovna

Zdeněk Kupr – kotelník

Karel Lowy – školník

Ing. Martin Oliva – provoz školní farmy

d/ Údaje o zápisu k povinné školní docházce a následnému přijetí do školy

Počet žáků přijatých k plnění povinné školní docházky ve školním roce 2020/21: 31

Počet rozhodnutí o odkladu školní docházky: 5

e/ Údaje o výsledcích vzdělávání žáků

Prospělo s vyznamenáním: 212

Prospělo: 16

Neprospělo: 0

f/ Údaje o prevenci sociálně patologických jevů

Minimální preventivní program na období 2017- 2022 ze dne 1. 9. 2017

g/ Údaje o dalším vzdělávání pedagogických pracovníků ZŠ s RVJ Magic Hill, 2020/21

Společné semináře pedagogického sboru ve škole:

Nenásilná komunikace, emoce, vztahy	Soulmio, s.r.o.	6 hodin
Metody práce pro podporu klimatu ve třídě	PhDr.Jan Svoboda	6 hodin
Vztahy a spolupráce	Soulmio, s.r.o.	4 hodiny
Emoční workshop – osobnostní rozvoj	Soulmio, s.r.o.	6 hodin

Individuální semináře

Svatopluk Mareš	Učit (se) učit	www.olchavova.cz z	8 hodin	online
Svatopluk Mareš	Kulatý stůl k otázce integrované tematické výuky na 2. stupni ZŠ	Step by Step ČR, o.p.s.	3 hodiny	online
Petrovič Vlasta	Konference – Pošli to dál	Muzeum Říčany	6 hodin	online
Petrovič Vlasta	Webinář – Aktivizující výuka aneb Didaktická strategie "líného učitele"	www.olchavova.cz z	2 dny	online

Petrovič Vlasta	Praktické aktivity při výuce geologie v digitální podobě: DIGI-GEO-WEBINÁŘ 2: Horniny a související geologické procesy	Muzeum Českého krasu, p.o.	3 hodiny	online
Petrovič Vlasta	Letní kurz eduScrum pro pedagogy 2. stupně	Step by Step ČR	2 dny	Plzeň
Jitka Bláhová	Letní kurz eduScrum pro pedagogy 2. stupně	Step by Step ČR	2 dny	Plzeň
Martina Olivová	Změna školy jako manažerská výzva	Olchavova.cz	6 hodin	
Martina Olivová	Kulatý stůl k otázce integrované tematické výuky na 2. stupni ZŠ	Step by Step ČR, o.p.s.	3 hodiny	online
Martina Olivová	Pro úspěch každého žáka	Stálá konference asociací ve vzdělávání, z.s.	8 hodin	
Martina Olivová	Jak na psaní blogu	McShakespeare	4 hodiny	
Martina Olivová	Síla sebedůvěry	Shine Leadership	8 hodin	
Martina Olivová	Vedení lidí a osobní rozvoj s enneagramem	Shine Leadership	16 hodin	
Anežka Králová	Jak hodnotit v dějepisu bez písemek a zkoušení	Životní vzdělávání, z.s.	2 hodiny	online
Anežka Králová	Facilitace a lektorování v on-line prostředí	Centrum občanského vzdělávání	8 hodin	online
Anežka Králová	Kurz pro interní průvodce demokratickou kulturou	Centrum občanského vzdělávání	16 hodin	online
Anežka Králová	seminář pro koordinátory žákovských parlamentů	CEDU - Centrum pro demokratické učení, o.p.s.	3 hodiny	online
Anežka Králová	Kritické myšlení	Na Zemi	4 hodiny	online
Otakar Václavík	Učitelé učitelům: Jak oživit distanční hodinu fyziky	Vividbooks	2 hodiny	online
Jason Helmer	Understanding Assessment	Cambridge English	20 Hours	
Zuzana Červená	Comenia Script – metodika psaní	Vzdělávací agentura – Mgr. Jitka Blechová	8 hodin	
Zuzana Blechová	Kariérové poradenství	VISK Praha 10	24 hodin	

Alicia Darychuk	Teaching Character and Creating Positive Classroom	Relay Graduate School of Education	15 hours	
Alicia Darychuk	Health Concepts in Chinese Medicine	The Hong Kong University of Science & Technology	15 hours	
Alena Miklová	Nový systém ekoškoly	TEREZA, vzdělávací centrum	2 hod	online
Alena Miklová	Co potřebují různé typy dětí, aby se dobře učily	Mea Gnosis, s.r.o.	3 hod	online
Alena Miklová	Dyslektický mozek	Active Brain, s.r.o.	3 hod	online
Alena Miklová	Hodnotový leadership	GrowJob, s.r.o.	9 hod	online
Alena Miklová	Zpětná vazba	GrowJob, s.r.o.	3 hod	online
Alena Miklová	Vedení lidí a osobní rozvoj s enneagramem	Shine Leadership	16 hod	
Alena Miklová	Growjob fest	GrowJob, s.r.o.	5 hodin	online
Carla Botsis	Help Students Develop Critical Thinking/Creative Ways to Help Students Manage Their Emotions	Free Spirit Publishing	2 hodiny	online
Raechel Lemis	Workplace Wellbeing: How to Build Confidence and Manage Stress	Lulea University of Technology-Future Learn	4 hours	online
Lucie Nováková	Aktivizující výuka aneb Didaktické strategie „líného učitele“	Olchavova.cz	8 hodin	online
Jiří Linhart	Aktivizující výuka aneb Didaktické strategie „líného učitele“	Olchavova.cz	8 hodin	online
Jiří Linhart	Dílna čtení	Kritické myšlení, z. s.	8 hodin	online
Jiří Linhart	Principy nezraňující komunikace ve škole	Člověk v tísni	2 hodiny	online
Renata Hazafy Bahenská	Učit (se) učit	www.olchavova.cz	8 hodin	online
Eva Kolářová	Konference Pošli to dál	Muzeum Říčany	8 hodin	online
Klára Dočekalová	Konference Pošli to dál	Muzeum Říčany	8 hodin	online

Klára Dočekalová	Aktivizující výuka aneb Didaktické strategie „líného učitele“	Olchavova.cz	8 hodin	online
Klára Dočekalová	Akademie hodnotový leadership	Growjob, s.r.o.	9 hodin	online
Klára Dočekalová	Konference leadership	Growjob, s.r.o.	5 hodin	online
Klára Dočekalová	7 nejužitečnějších principů v praxi manažera	Top Vision	8 hodin	online
Klára Dočekalová	Moderní literatura pro děti	Olchavova.cz	6 hodin	online
Klára Dočekalová	GrowJob fest	Growjob, s.r.o.	5 hodin	online
Markéta Strouhalová	Konference Pošli to dál	Muzeum Říčany	8 hodin	online
Markéta Strouhalová	Lektor kroužku Malý průzkumník přírody	Ekodomov, z.s.	20 hodin	Praha
Markéta Strouhalová	Specializační kurz Zahradník	Střední zahradnická škola Hloubětín	126 hodin	Praha

h/ Údaje o aktivitách a prezentaci školy na veřejnosti

viz školní časopis Magické listy, webová prezentace školy, Facebookový a Instagramový profil školy – podrobnosti na www.magic-hill.cz

Školní blog

Článek v časopise Řízení školy

Rozhovor ČRO 2

Konference Pošli to dál, Muzeum Říčany

Spolupráce a prezentace v místním periodiku – www.zaprazi.eu

i/ Údaje o výsledcích inspekční činnosti

Ve školním roce 2020/2021 neproběhla ve škole inspekční činnost.

j/ Základní údaje o hospodaření školy

Hlavní zdroje příjmů ve školním roce 2020/21 – příjmy ze školného a dodatečných aktivit školy a příjmy z dotací Krajského úřadu Středočeského kraje dle stanovených normativů na žáka, respektive strávnicka.

Klíčové investiční výdaje ve školním roce 2020/2021 - dokončena přístavba 3. np s odbornou učebnou/laboratoří, jazykovou učebnou a volnočasovým prostorem - celková výše investic činila cca 16 mil, Kč, rozšíření dětského hřiště venkovního a vnitřního - celková výše investic činila cca 1,2 mil Kč.

k/ Předložené a školou realizované projekty financované z cizích zdrojů

Bovys s.r.o., projekt Ovoce do škol



m/ Spolupráce s odborovými organizacemi, organizacemi zaměstnavatelů a dalšími partnery při plnění úkolů ve vzdělávání.

Škola spolupracuje s těmito organizacemi:

- British Council, mezinárodní testování žáků YLE
- Klub nemocných cystickou fibrózou, charitativní projekt – na účet zaslán výtěžek Vánočního jarmarku ve výši 75 000 Kč a sponzorský dar 100 000 Kč
- Muzeum Říčany, výukové programy, konzultace k projektu školní farmy
- MAP Říčansko - účast na konferenci Pošli to dál
- Step by Step - kulatý stůl k Integrované tematické výuce na 2.stupni ZŠ
- Postbellum - Paměť národa - Běh pro paměť národa
- KOKOZA - „*Uzavřený cyklus jídla do škol*“, pilotní evaluace aktivit do **Příručky pro učitele**
- More than IT, s.r.o. - personální poradenství a zaměstnanecké výzkumy

Mimořádné opatření vlády ve školním roce 2020/2021

Letošní školní rok vláda v souladu s čl. 5 a 6 ústavního zákona č. 110/1998 Sb., o bezpečnosti České republiky, vyhlásila pro území České republiky z důvodu ohrožení zdraví v souvislosti s prokázáním výskytu Covid-19 na území České republiky nouzový stav. V souvislosti s tím **zakázala vláda osobní přítomnost žáků a studentů při vzdělávání nebo studiu od 14. 10. 2020.**

V ZŠ s RVJ Magic Hill využívali učitelé pro tzv. distanční výuku platformu MS Teams a dalších možností elektronických komunikačních platforem a aplikací. Při uvolňování opatření postupovala škola v souladu s metodickými pokyny MŠMT.

Úspěchy školy a vlastní hodnocení jako východisko pro výroční zprávu

V roce 2020 získala škola ocenění v projektu Budujeme hrdé Česko - CENA ZA DIGITÁLNÍ TRANSFORMACI



BUDUJEME
HRDÉ
ČESKO

OCENĚNÍ
ČESKÝCH
PODNIKATELEK

CENA ZA DIGITÁLNÍ TRANSFORMACI 2020
pod patronací MICROSOFT & DAQUAS
Základní škola s rozšířenou výukou jazyků
Magic Hill s.r.o.



Školní farma se stala členem Social Farms and Gardens.

Farma je certifikovaný ukázkový [permakulturní projekt](#) a registrovaná [přírodní zahrada](#).

Výsledky testování Kalibro

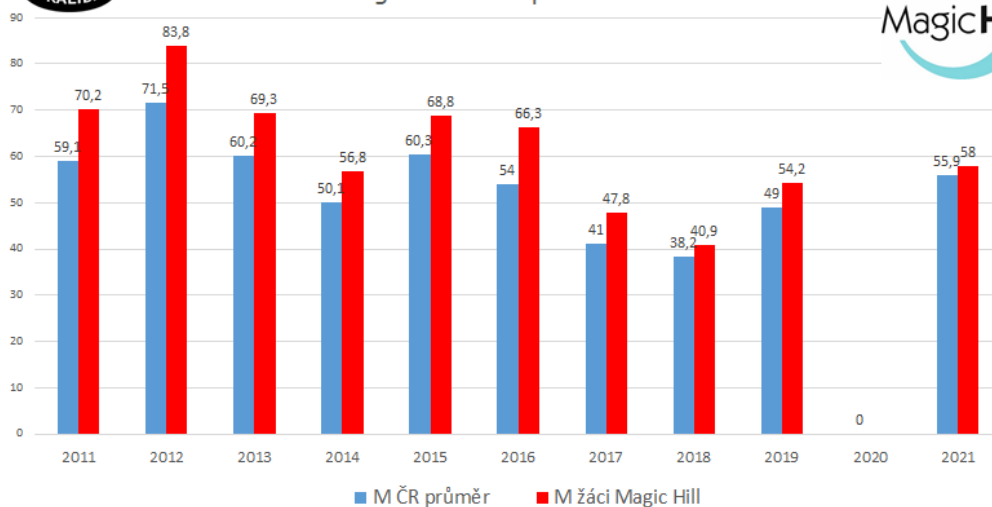


3. ročník

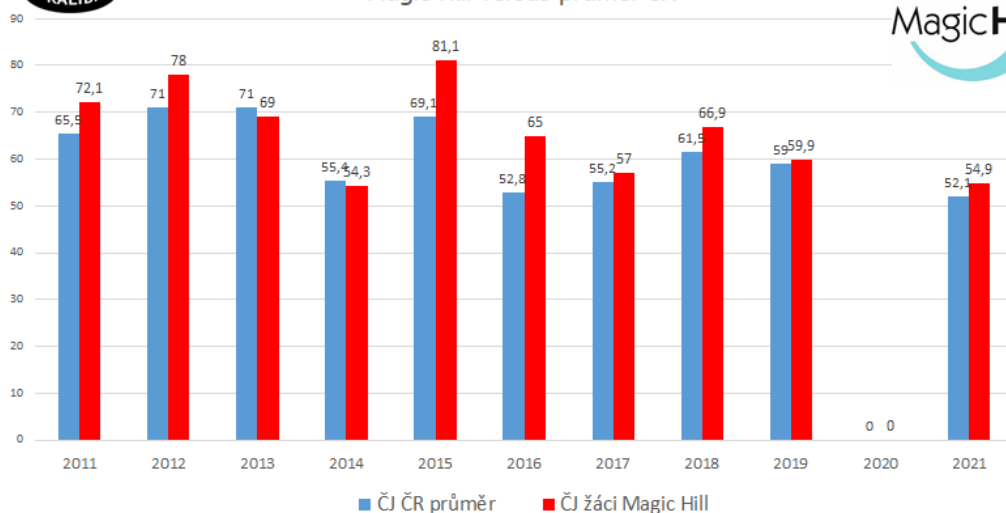
V letošním roce se realizovalo testování Kalibro pro žáky 3.tříd



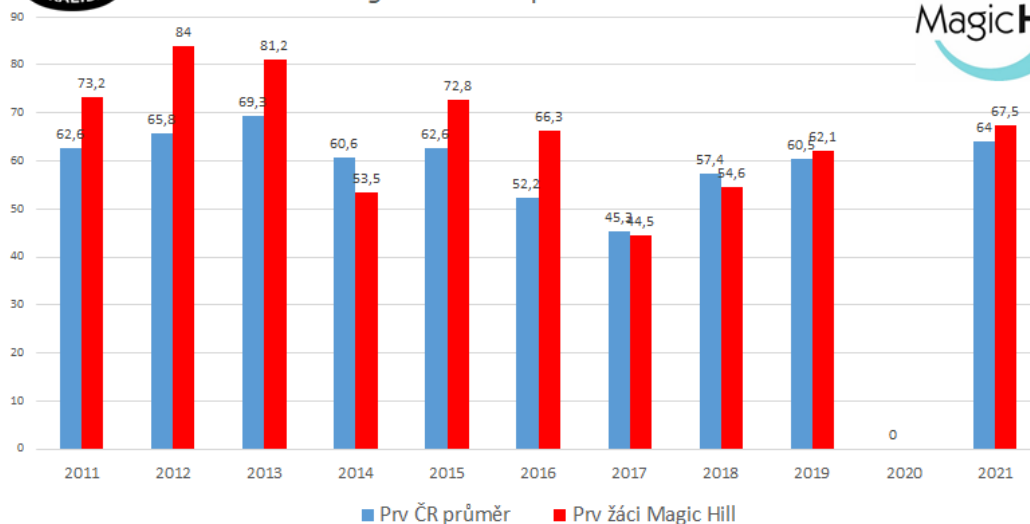
Porovnání výsledků KALIBRO testů z Matematiky – žáci 3. tříd
Magic Hill versus průměr ČR



Porovnání výsledků KALIBRO testů z Českého jazyka – žáci 3. tříd
Magic Hill versus průměr ČR



Porovnání výsledků KALIBRO testů z Prvouky – žáci 3. tříd
Magic Hill versus průměr ČR

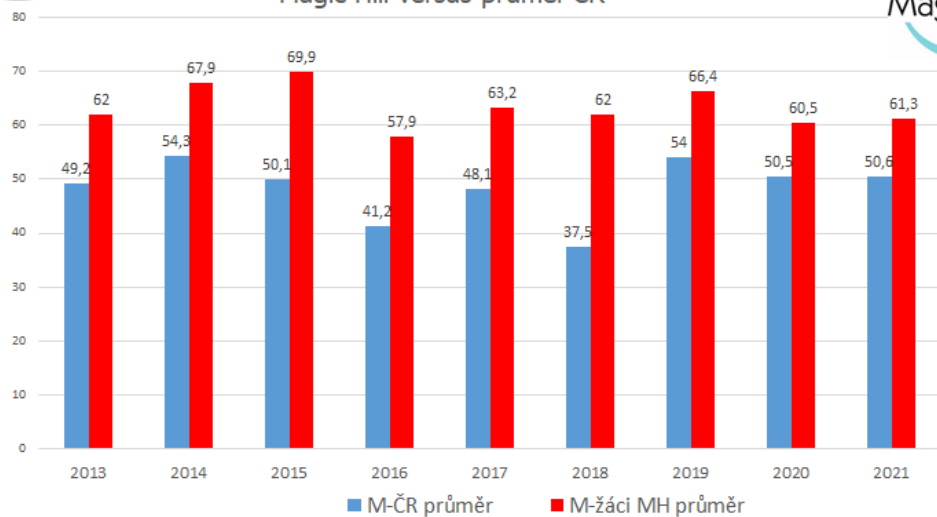


5. ročník

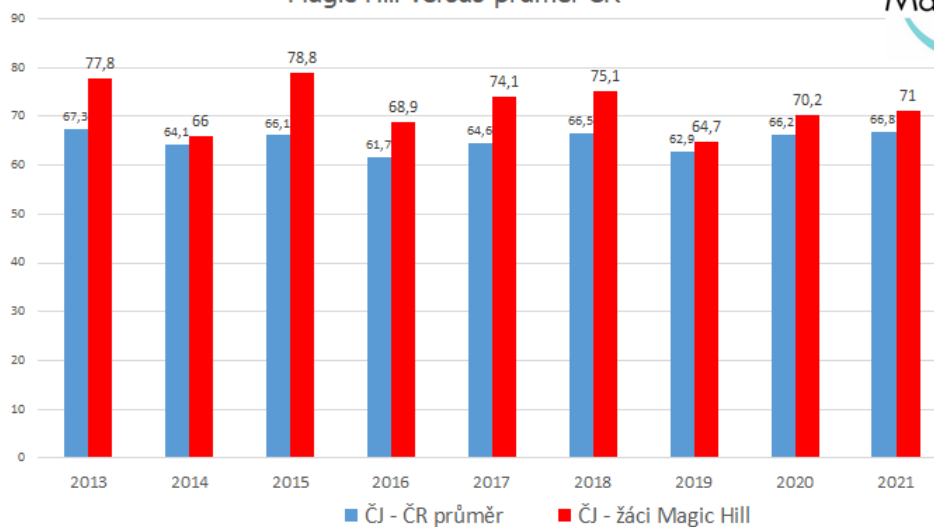
V letošním roce se realizovalo testování Kalibro pro žáky 5.tříd



Porovnání výsledků KALIBRO testů Matematika – žáci 5. tříd
Magic Hill versus průměr ČR

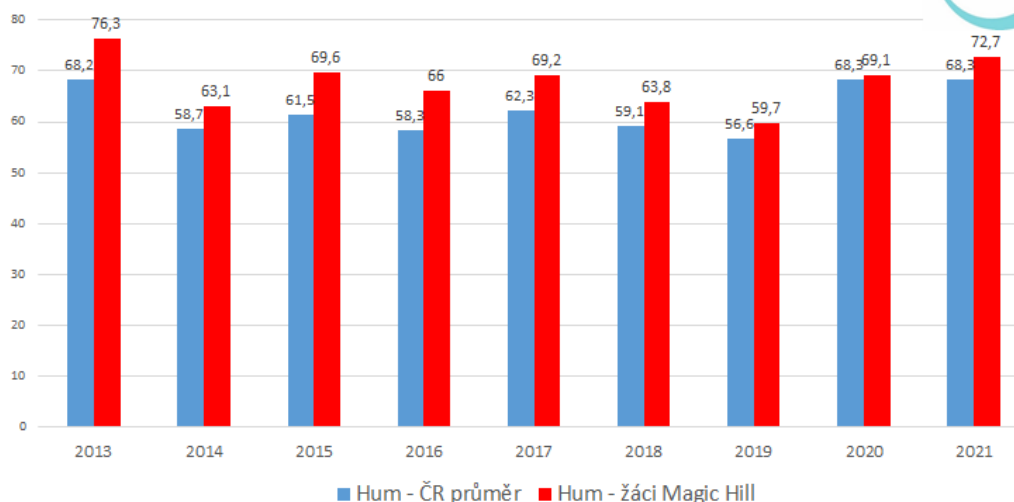


Porovnání výsledků KALIBRO testů Český jazyk – žáci 5. tříd
Magic Hill versus průměr ČR

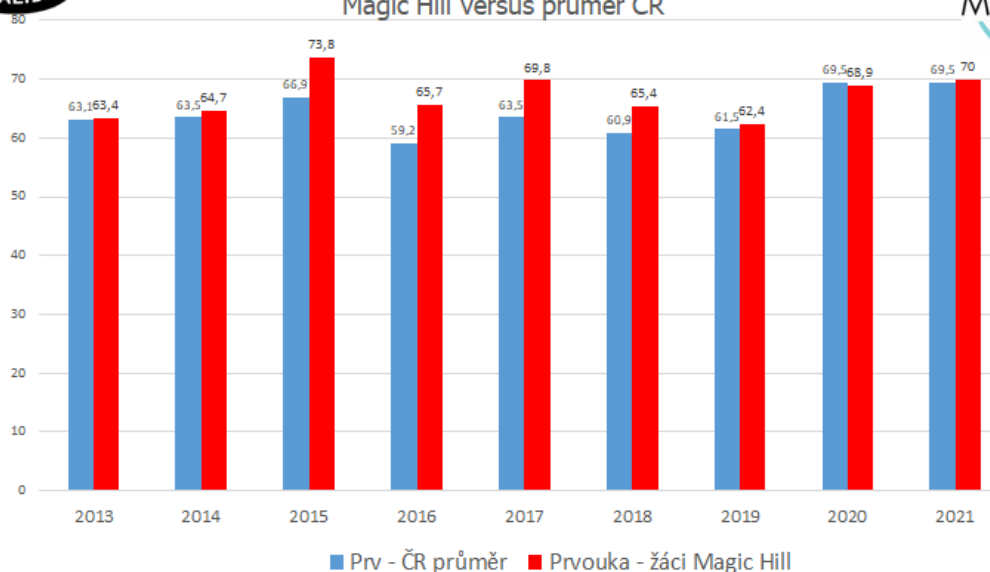




Porovnání výsledků KALIBRO testů Humanitní základ – žáci 5. tříd
Magic Hill versus průměr ČR



Porovnání výsledků KALIBRO testů z Prvouky – žáci 5. tříd
Magic Hill versus průměr ČR



Výsledky YLE

V letošním roce se mezinárodní zkoušky z AJ ve 4. a 8. ročníku z důvodu karanténních opatření neuskutečnily.

Přijetí žáci na víceletá gymnázia – 25% všech žáků 5. tříd (odpovídá 100% žáků skládajících přijímací zkoušky).

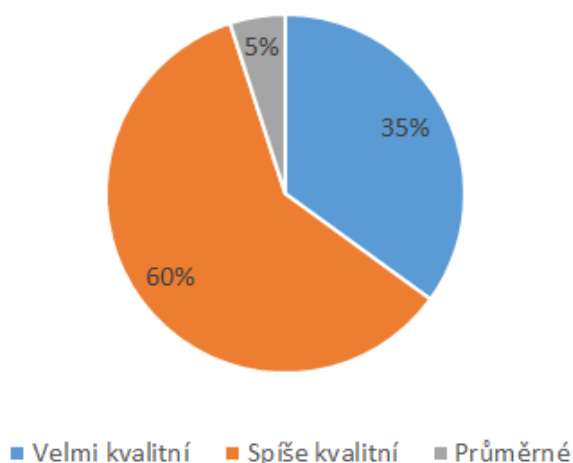
Přijetí žáci na gymnázia/střední odborné školy 90% všech žáků 9. tříd.

Přijetí žáci na střední odborná učiliště 10% všech žáků 9.tříd.

Dotazníková šetření

V letošním roce proběhl výzkum spokojenosti a hodnocení podmínek ke vzdělávání mezi zaměstnanci

Celkové podmínky ke vzdělávání



OBLAST ČINNOSTI	HODNOTÍ VELMI + SPÍŠE POZITIVNĚ celkové % pedagogů
MATERIÁLNÍ VYBAVENÍ	88%
PROSTOROVÉ PODMÍNKY	95 %
ČAS NA PŘÍPRAVU K VÝUCE	90 %
DOSTUPNOST VÝUKOVÝCH MATERIÁLŮ	95 %
POČET ŽÁKŮ	95%
STRUKTURA ŽÁKŮ	95%
ČAS NA DALŠÍ VZDĚLÁVÁNÍ	90 %
DOSTUPNOST ŠKOLENÍ	95 %

KVALITA ŠKOLENÍ

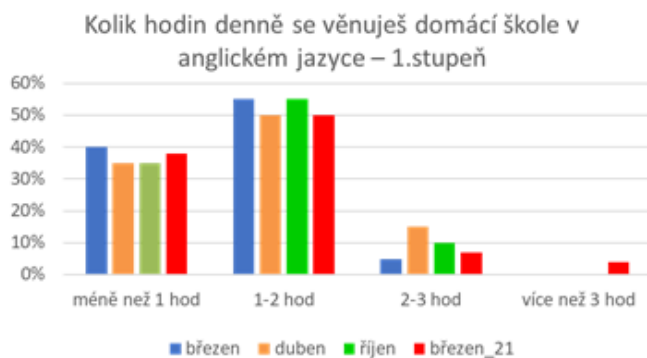
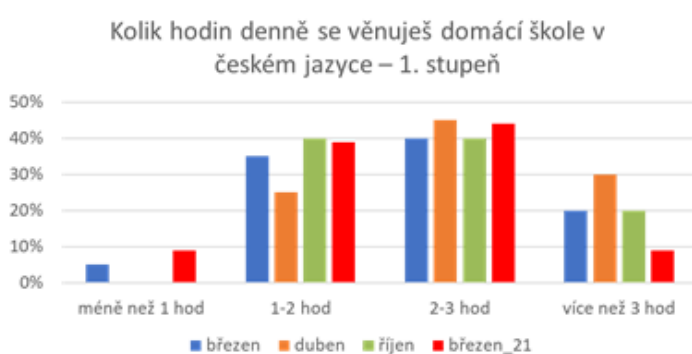
90 %

POSILOVÁNÍ SPOLUPRÁCE

80%

Sociometrická šetření, výzkumy mezi žáky

V průběhu školního roku bylo realizováno několik sociometrických šetření ve třídách a v rámci celé školy pak opakované dotazníkové šetření jako zpětná vazba z domácí školy - online výuky v době karantény.

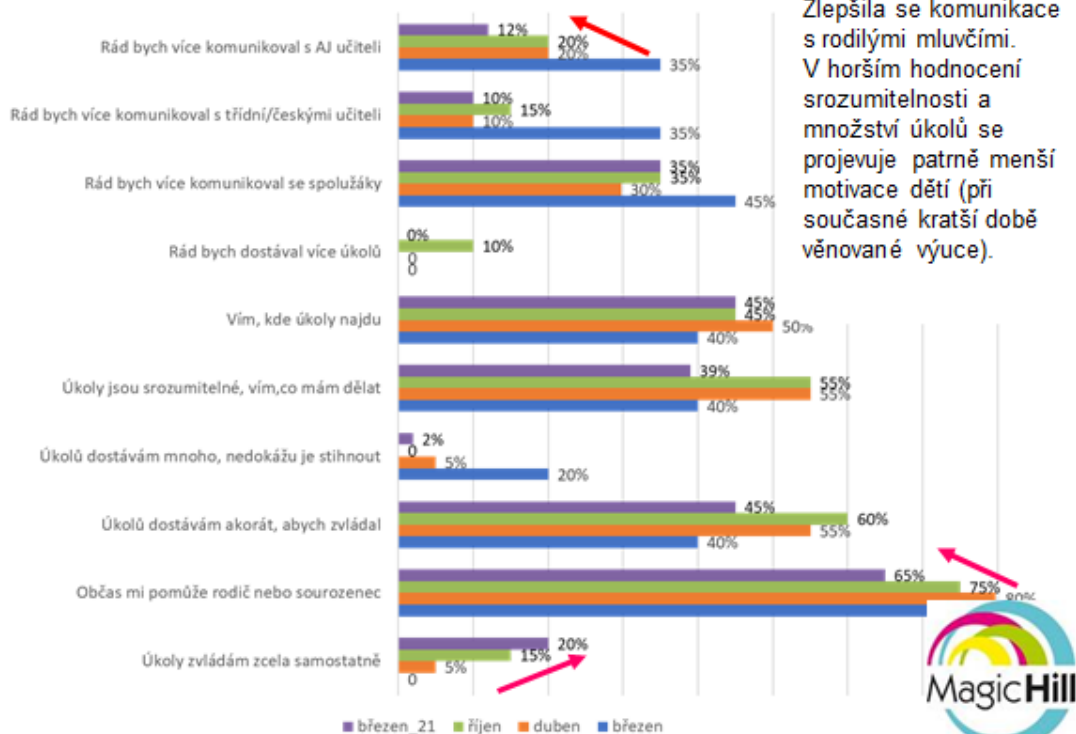


Čas věnovaný výuce je na 1. stupni v anglickém jazyce stabilní, děti se jí věnují v průměru 1-2 hodiny denně a to po celou dobu distanční školy.

V češtině se děti oproti podzimu (i jarní vlně) věnují výuce méně. Nyní v průměru 2-2,5 hodiny. Pokles je určitě způsoben větší IT gramotností dětí, ale projevuje se i ztráta motivace (10% dětí zvládá výuku hůře než na podzim, protože „je to už nebaví“).



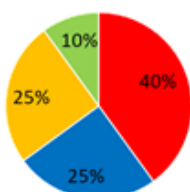
Souhlasí s tvrzením – 1.stupeň



Děti jsou rozhodně samostatnější. Zlepšila se komunikace s rodilými mluvčími. V horším hodnocení srozumitelnosti a množství úkolů se projevuje patrně menší motivace dětí (při současné kratší době věnované výuce).



1.Stupeň : Domácí školu nyní zvládám ... březen 2021



■ Rozhodně lépe než na podzim ■ Spíše lépe
■ Asi tak stejně ■ Spíše+Rozhodně hůře

Přibýlo dětí, které výuku zvládají hůře.

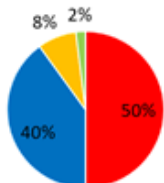
Zvládám hůře, protože:

Nebaví mě to.
Nemůžu ven.
Lépe to zvládám se spolužáky na živo.
Demotivuje mě to, vzdávám to.
Chybí mi kamarádi.

Zvládám lépe protože:

Zvykl/a jsem si, mám systém, jsem organizovanější, samostatnější.
Lépe zvládám IT (počítač, Teams, tisk, vkládání, kopírování).
Více se ptám učitelů, kamarádů.

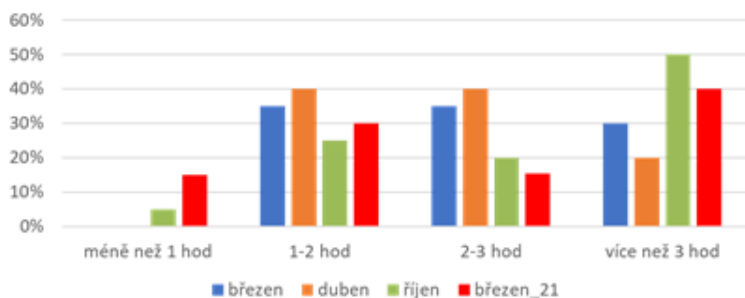
1.Stupeň : Domácí školu nyní zvládám ... říjen 2020



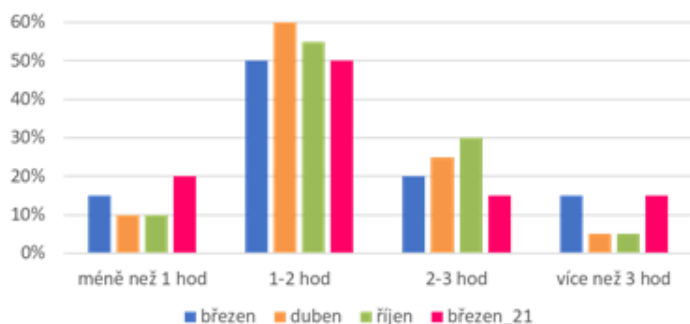
■ Rozhodně lépe než na jaře ■ Spíše lépe
■ Asi tak stejně ■ Spíše+Rozhodně hůře



Kolik hodin denně se věnuješ domácí škole v českém jazyce – 2. stupeň



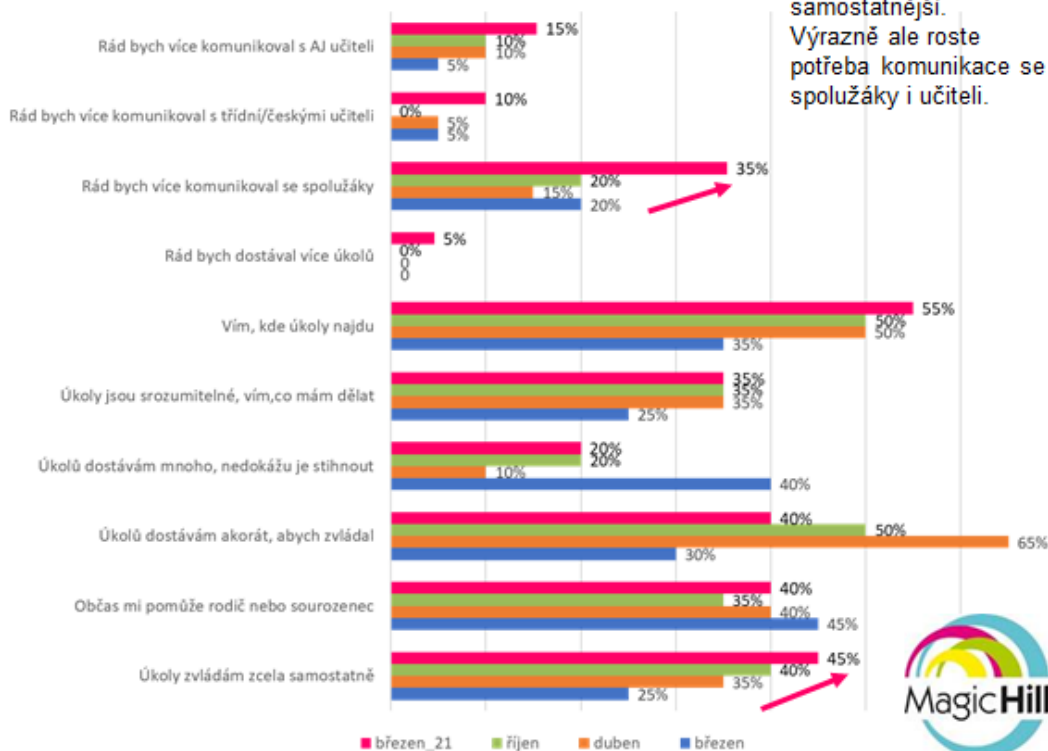
Kolik hodin denně se věnuješ domácí škole v anglickém jazyce – 2. stupeň



Čas věnovaný výuce se na 2. stupni od podzimu spíše zkracuje v češtině i angličtině. Dá se vysvětlit zejména nižší motivací a zvládnutým systémem online výuky. (Děle času tráví výukou významněji žáci 6. třídy).



Souhlasí s tvrzením – 2. stupeň



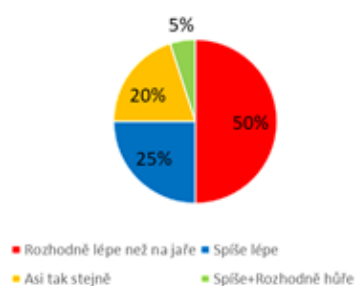
Žáci 2. stupně jsou samostatnější. Výrazně ale roste potřeba komunikace se spolužáky i učiteli.



2. Stupeň : Domáci školu nyní zvládám ...březen 2021



2. Stupeň : Domáci školu nyní zvládám ...říjen 2020



Přibýlo výrazně dětí, které výuku zvládají hůře

Zvládám hůře, protože:

Nebaví mě to.
Na podzim to ještě šlo, teď už ne.
Je těžké se soustředit u monitoru.
Těžké na psychiku.
Nemám motivaci.
Ztrácím naději, že se vrátíme do školy.

Zvládám lépe protože:

Zvykl/a jsem si, mám systém, jsem organizovanější, samostatnější.
Lépe zvládám IT (počítač, Teams).
Včas odevzdávám úkoly.



Zpracovala:
Mgr. Klára Dočekalová, ředitelka školy